

Indicazioni per la Celebrazione con il popolo nell'emergenza Covid-19



Il **numero massimo di partecipanti** consentito in relazione alla capienza in questa Chiesa è:



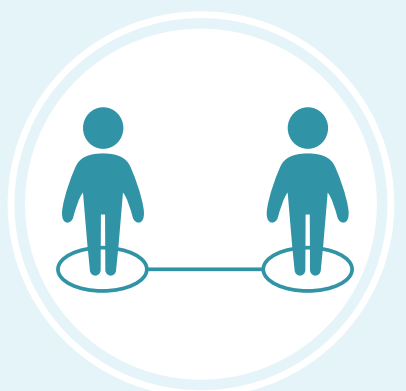
È **vietato entrare** per chi presenta sintomi influenzali/respiratori, temperatura corporea uguale o superiore ai 37,5° o è stato in contatto con persone positive a SARS-CoV-2 nei giorni precedenti.



È **obbligatorio** rispettare sempre nell'accedere alla chiesa il mantenimento della distanza di sicurezza, l'osservanza di regole di igiene delle mani, l'uso di idonei dispositivi di protezione personale, a partire da una mascherina che copra naso e bocca.



L'accesso e l'uscita alla chiesa verrà **regolato** da volontari. Non lasciamo nulla sui banchi (libretti, fogli). L'acquasantiera rimane vuota.



Prendere posto in Chiesa strettamente soltanto **dove è indicato**.



Non c'è lo scambio della pace.



La Comunione si riceve **solo sulle mani**, rimanendo ognuno al posto scelto nel rispetto della distanza sanitaria. E' il ministro che viene al posto e chi desidera comunicarsi rimane in piedi, gli altri restano seduti senza muoversi.